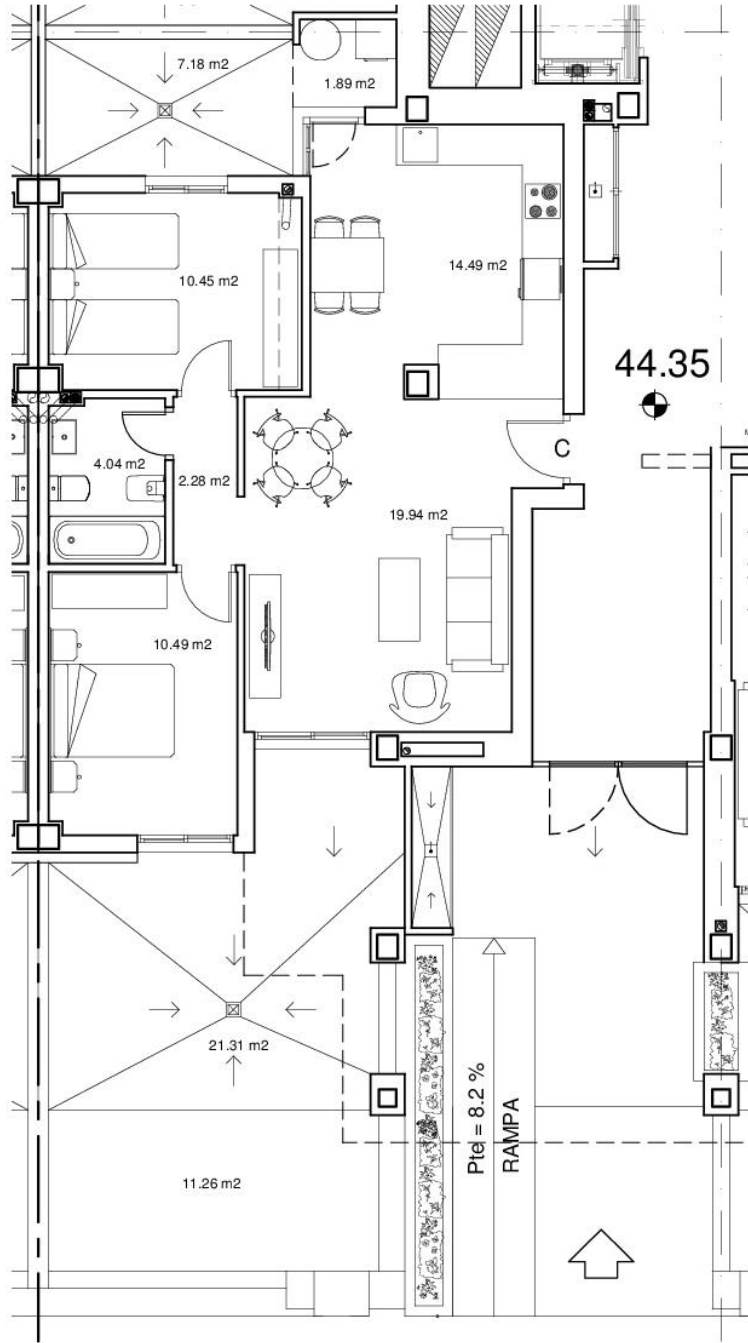


Este documento (tanto su parte gráfica, como los datos referidos a superficie) tienen carácter meramente orientativo, sin perjuicio de la información más exacta contenida en la documentación técnica del edificio. Todo el mobiliario que se muestra en este plano, incluido el de la cocina, se ha incluido a efectos meramente decorativos y orientativos



Escala 1/100

VIVIENDA TIPO  
**PLANTA BAJA**  
2 DORMITORIOS

**CUADRO DE SUPERFICIES**

Superficie Construída.....	71,24m <sup>2</sup>
Sup Construída Terraza.....	22,52m <sup>2</sup>
Sup. Construída Jardín.....	11,26m <sup>2</sup>
Sup. Construída Patio.....	7,75m <sup>2</sup>
Sup. Construída Lavadero.....	2,08m <sup>2</sup>

*Las superficies indicadas están calculadas conforme al Decreto 218/2005 de información al consumidor y en la compraventa y arrendamiento de viviendas*

**ALAIRE**  
en Málaga